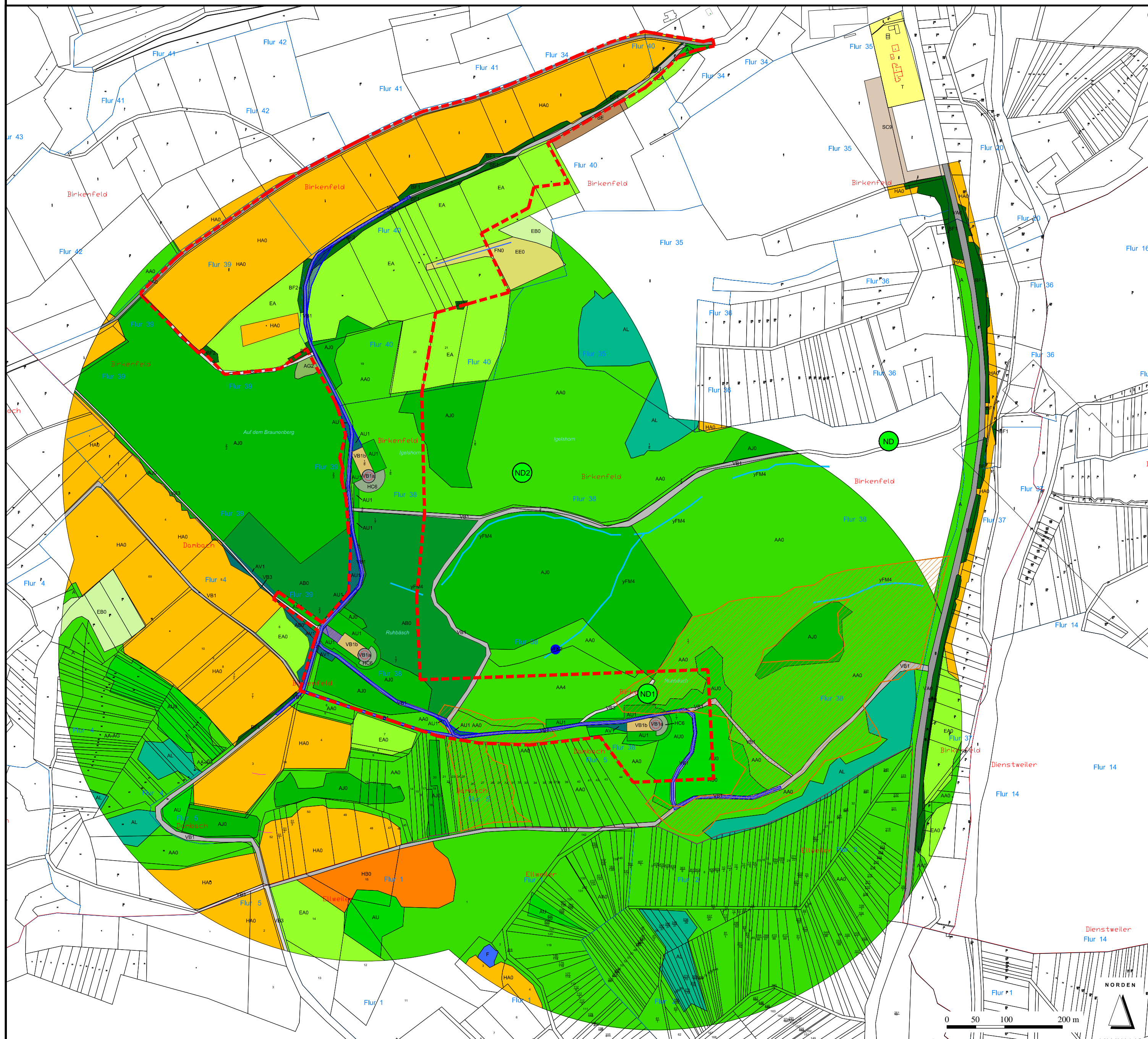


# Bebauungsplan "Gewerbe- und Energiepark Braunenber" - Umweltbericht

## Biotoptypenplan



### Legende

#### Biotoptypen

- A Wälder
- AA0 Buchenwald
- AA4 Nadelwald-Buchenmischwald
- AA-AG Buchenwald-Laubmischwald
- AB0 Eichenwald
- AG2 Sonstiger Laubmischwald einheimischer Arten ohne dominante Art
- AJ0 Fichtenwald
- AJ1 Fichtenmischwald
- AL Sonstige Wälder aus Nadelbaumarten
- AU Aufforstungen, Pionierwälder
- AU5 Aufforstungen, vorwiegend Buche
- AU0 Aufforstungen
- AV1 Waldmantel
- BE1 Baumreihe
- BE2 Baumgruppe
- EA Wiese
- EA0 Fettwiese
- EBO Fettweide
- EEO Grünlandbrache
- F Gewässer
- FN0 Graben
- SC9 Gewerbegebiet
- HA0 Acker
- HB0 Ackerbrache
- HC6 Ruderaffflur, teils lückig
- HW0 Siedlungs-, Industrie- und Verkehrsbrache
- SE Ver- und Entsorgungsanlagen
- T Trafostation
- VA0 Bundes-, Land- und Kreisstraße
- VB1 Schotterweg
- VB1a Versiegelte Fläche (WEA)
- VB1b Teilversiegelte Fläche (Kranstellfläche)
- VB3 Land- und forstwirtschaftlicher Weg
- yE2 Quelle
- yFM4 Quellbach

#### Planung

- WEA Standorte
- Baufeld
- Zuwegung

#### Nachrichtliche Übernahme

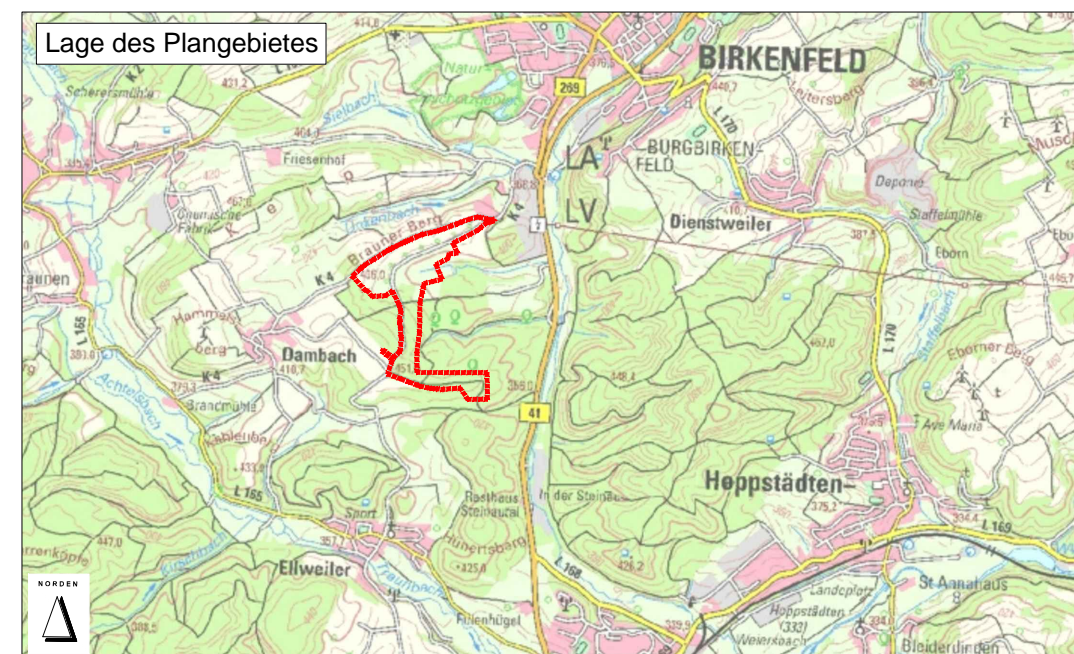
- FFH-Lebensraumtyp LRT 9110  
9110 Hainsimsen-Buchenwald

#### Naturdenkmal

- ND1 1 Eiche
- ND2 6 Eichen
- ND



Geltungsbereich Bebauungsplan  
Gewerbe- und Energiepark  
Braunenber



### Plan 1: Biotoptypenplan

Auftraggeber Stadt Birkenfeld	Bearbeitung Dipl.-Geogr. M. Habermeier	Projektleiter Dipl.-Geogr. M. Habermeier
Maßstab 1 : 5.000	Bearbeitungsstand 09.03.2020	Plangröße 570/400

Matthias Habermeier  
 Umwelt- und Regionalentwicklung  
 Jahnstraße 21  
 66440 Blieskastel  
 Mobil: 0177 164 7943  
 E-Mail: matthiashabermeier@web.de

